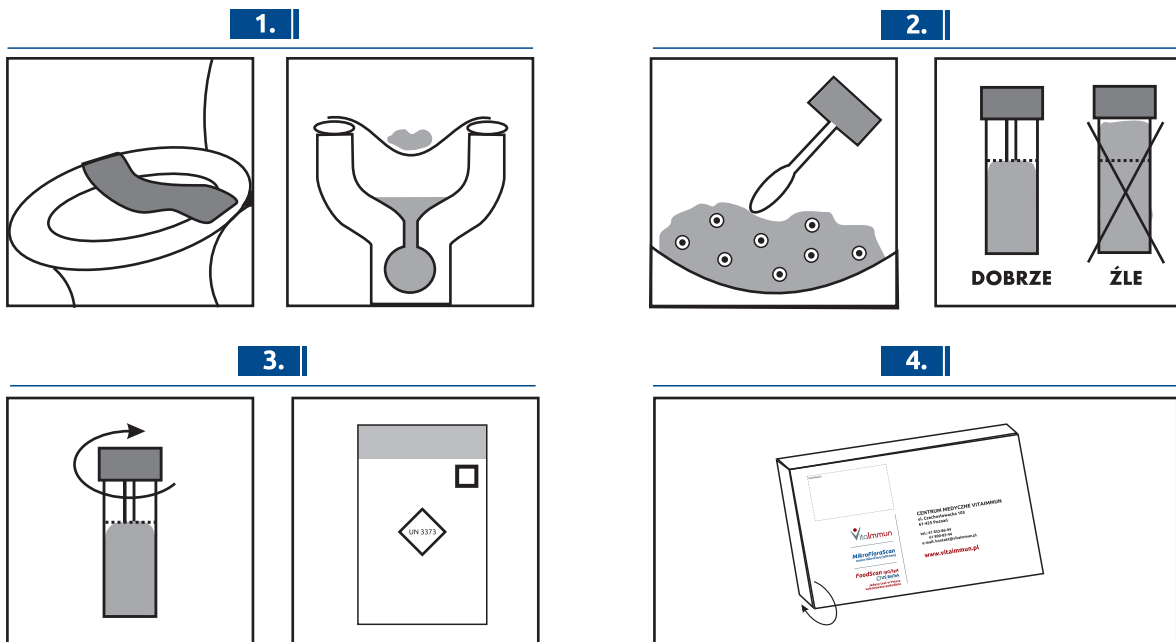


## Instrukcja pobrania materiału do MikroFloraScan, MikroFloraScan PLUS oraz JelitoPLUS

**Przed przystąpieniem do pobrania proszę zapoznać się z poniższą instrukcją.**

- 1.** Papierowy uchwyt do kału należy przykleić na desce klozetowej zgodnie z rysunkiem zawartym na uchwycie.
- 2.** Plastikowy pojemnik do kału należy wypełnić materiałem z kałotapacza w ilości  $\frac{3}{4}$  pojemnika.
- 3.** Wypełniony materiałem pojemnik należy umieścić w plastikowym worku ochronnym i szczelnie zamknąć.
- 4.** Kartonik wraz z materiałem do badania, skierowaniem oraz kopią przelewu należy szczelnie zamknąć i wysłać do CM VitalImmune.



### Stabilność materiału:

- ▶ MikroFloraScan: 3 doby od pobrania
- ▶ MikroFloraScanPLUS: 48h od pobrania
- ▶ JelitoPLUS: 48h od pobrania

### Wysyłka materiału:

Przesłane do Państwa opakowania spełniają wymogi co do transportu materiału biologicznego, ponieważ zapewniają potrójną ochronę. Materiał do MikroFloraScan, MikroFloraScanPLUS, JelitoPLUS należy wysłać wybranym przez Państwa kurierem.

**Przed wysyłką materiału proszę upewnić się, czy próbka z kałem została dokładnie dokręcona i umieszczona w woreczku foliowym.**

### Czas oczekiwania na wynik:

- ▶ MikroFloraScan: 10 dni roboczych
- ▶ MikroFloraScanPLUS: 21 dni roboczych
- ▶ JelitoPLUS: 21 dni roboczych

**UWAGA:** Pobraną próbkę wraz z wypełnionym zleceniem należy przesać do Centrum Medycznego VitalImmune. Do badania należy dołączyć kopię przelewu. CM VitalImmune zastrzega niepodjęcie diagnostyki materiału w przypadku stwierdzenia braku płatności.