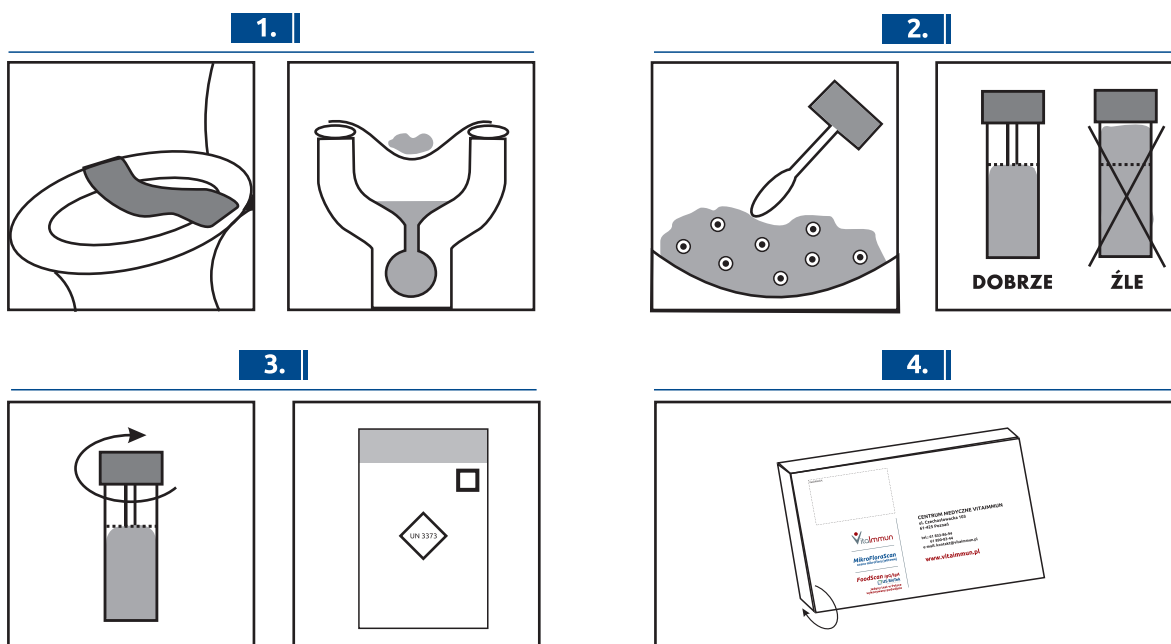


Instrukcja pobrania materiału do MikroFloraScan, MikroFloraScan PLUS oraz JelitoPLUS

Przed przystąpieniem do pobrania proszę zapoznać się z poniższą instrukcją.

- 1.** Papierowy uchwyt do kału należy przykleić na desce klozetowej zgodnie z rysunkiem zawartym na uchwycie.
- 2.** Plastikowy pojemnik do kału należy wypełnić materiałem z kałotapacza w ilości $\frac{3}{4}$ pojemnika.
- 3.** Wypełniony materiałem pojemnik należy umieścić w plastikowym worku ochronnym i szczelnie zamknąć.
- 4.** Kartonik wraz z pobranym materiałem, skierowaniem oraz kopią przelewu należy szczelnie zamknąć i wysłać do CM VitaImmune.



Stabilność materiału:

- ▶ MikroFloraScan: 3 doby od pobrania
- ▶ MikroFloraScanPLUS: 48h od pobrania
- ▶ JelitoPLUS: 48h od pobrania

Wysyłka materiału:

Przesłane do Państwa opakowania spełniają wymogi co do transportu materiału biologicznego, ponieważ zapewniają potrójną ochronę. Materiał do MikroFloraScan, MikroFloraScanPLUS, JelitoPLUS należy wysłać wybranym przez Państwa kurierem.

Przed wysyłką materiału proszę upewnić się, czy próbka z kałem została dokładnie dokręcona i umieszczona w woreczku foliowym.

Czas oczekiwania na wynik:

- ▶ MikroFloraScan: 10 dni roboczych
- ▶ MikroFloraScanPLUS: 21 dni roboczych
- ▶ JelitoPLUS: 21 dni roboczych

UWAGA: Pobraną próbkę wraz z wypełnionym zleceniem należy przesać do Centrum Medycznego VitaImmune. Do pobranego materiału należy dołączyć kopię przelewu. CM VitaImmune zastrzega niepodjęcie diagnostyki materiału w przypadku stwierdzenia braku płatności.